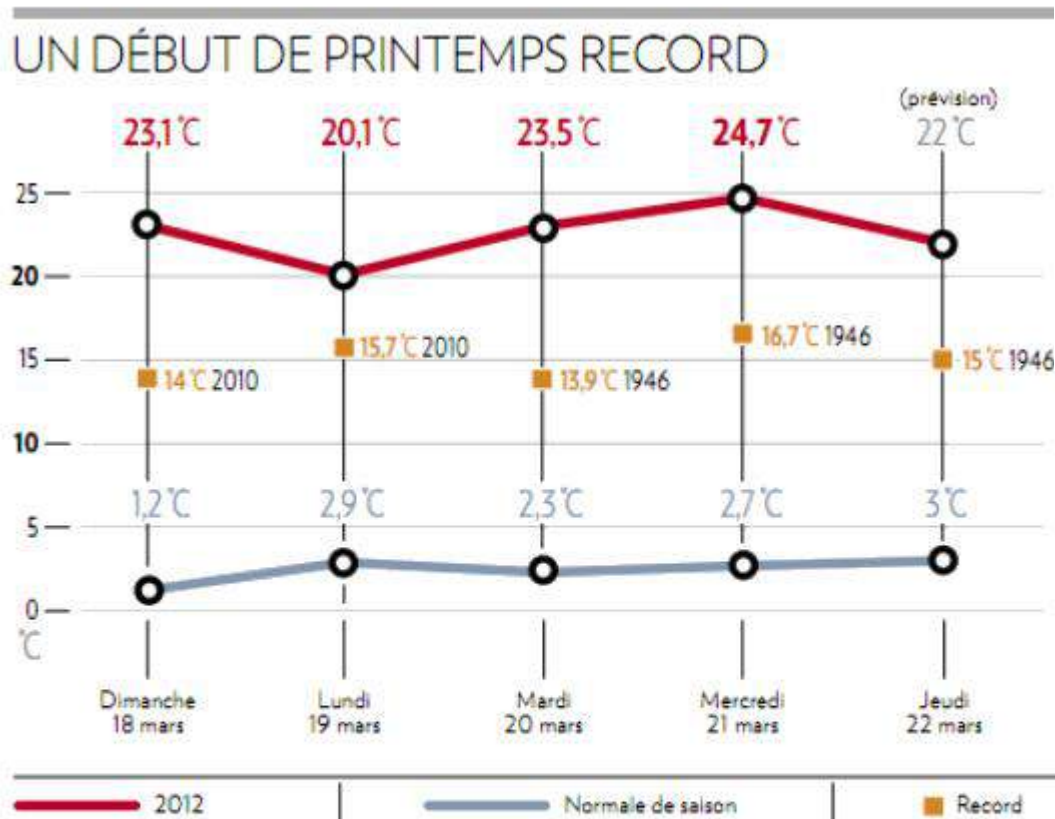


LES ÉVÉNEMENTS MÉTÉO EXTRÊMES AU QUÉBEC

perceptibles depuis 1996

UN PRINTEMPS ÉRABLE CHAUD

2012



18 mars
au
22 mars

HIER À ...

Source: Environnement Canada

- ✓ 20°C au-dessus des moyennes !!!
- ✓ 8°C au-dessus des records !!!
- ✓ Records battus 7 jours consécutifs !!!

MONTRÉAL
25°C

Un février 2015 record!...



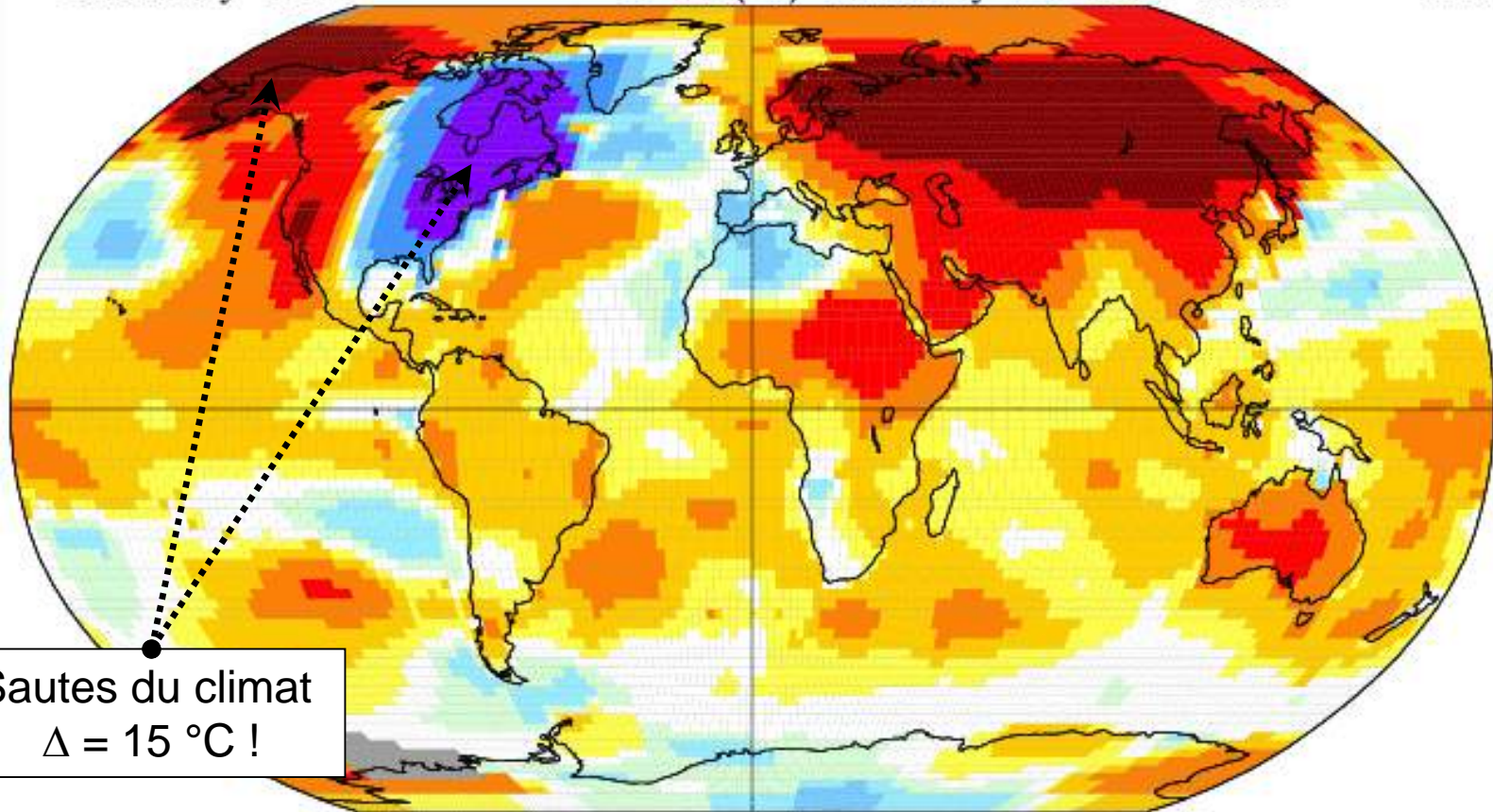
Un froid historique, sauf pour Gaspé et Sept-Îles.

Globalement, un février 2015 très chaud

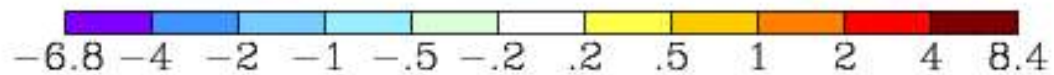
February 2015

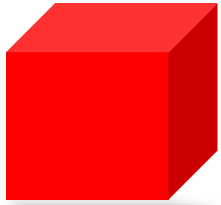
L-OTI(°C) Anomaly vs 1951-1980

0.79

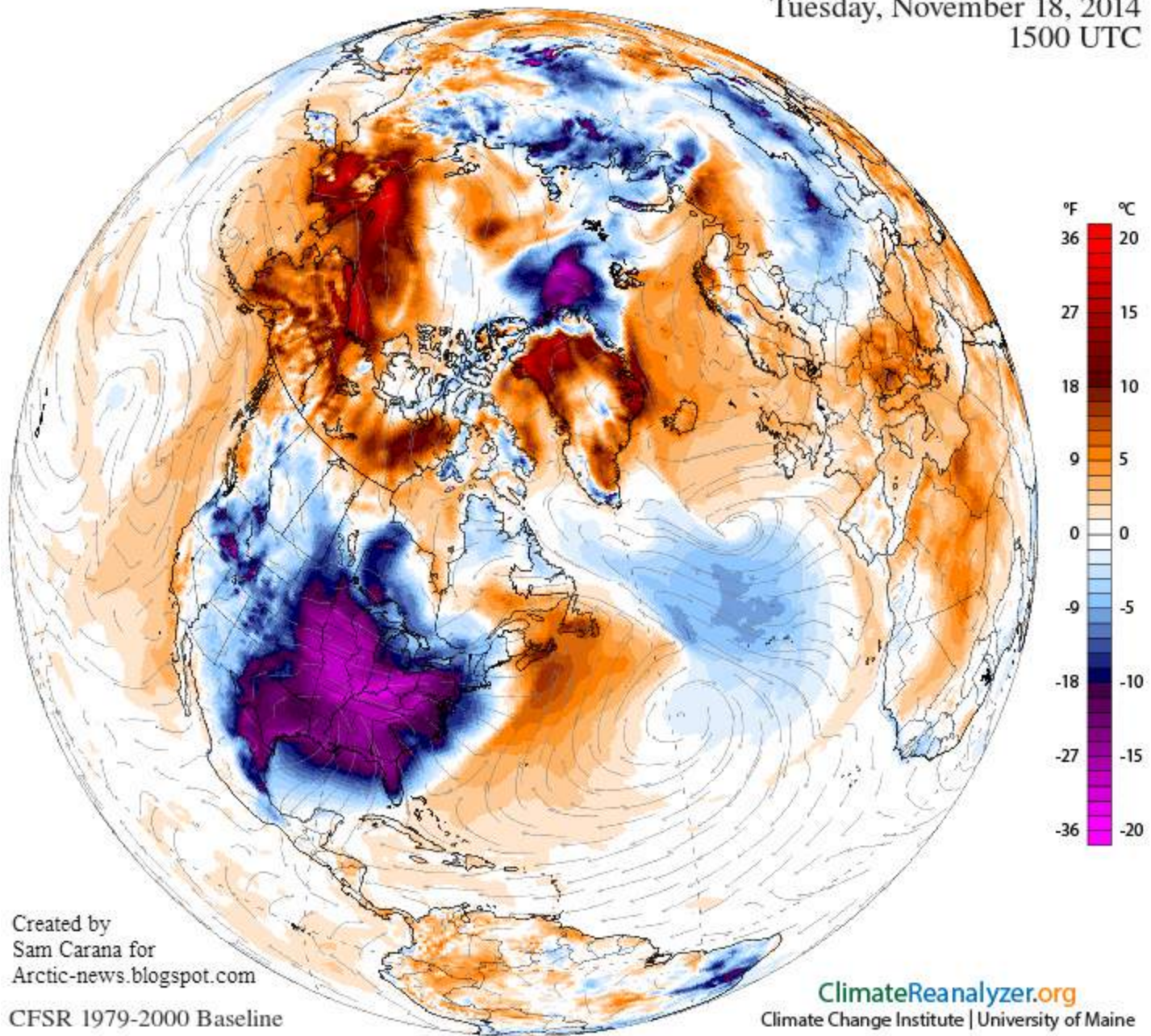


Sautes du climat
 $\Delta = 15\text{ °C}!$





DISLOCATION DU VORTEX POLAIRE / AFFAIBLISSEMENT DU JET STREAM



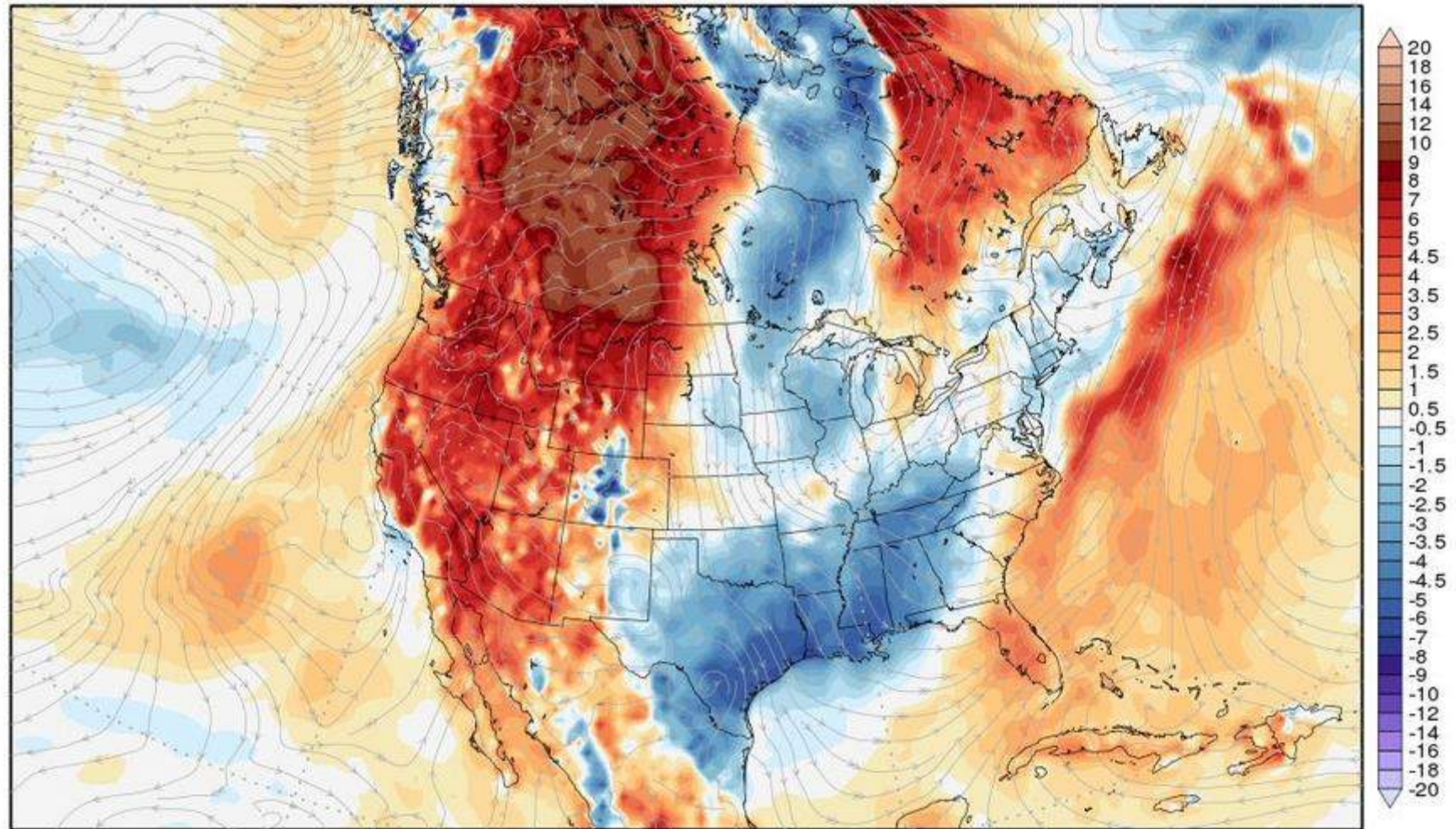
Created by
Sam Carana for
Arctic-news.blogspot.com

CFSR 1979-2000 Baseline

NCEP GFS forecast vs CFSR reanalysis @0.5deg
Run: 04 May 2016 06z

Forecast: +06h
Valid: 04 May 2016 12z

Temperature anomaly 2m (°C)



US48: 0.520K

PST: 4.171K

MST: 3.365K

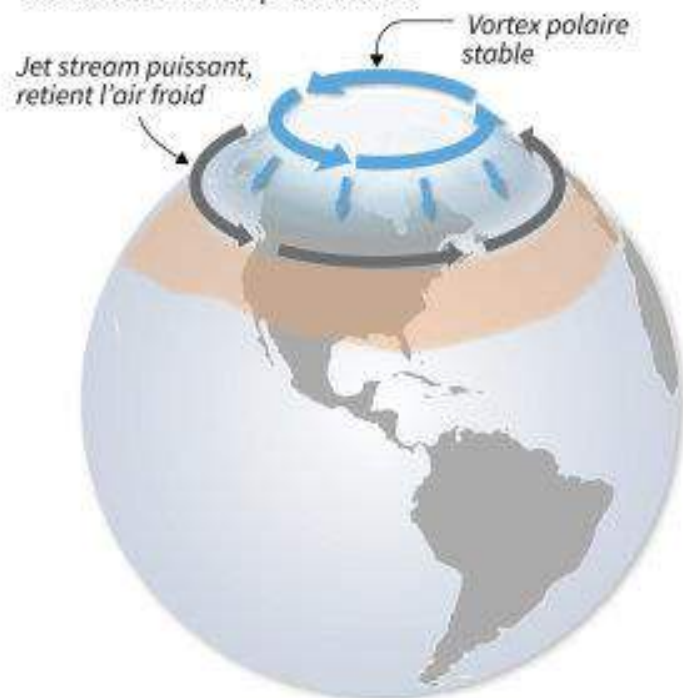
CST: -1.92K

EST: -0.18K

Vague de froid polaire aux États-Unis

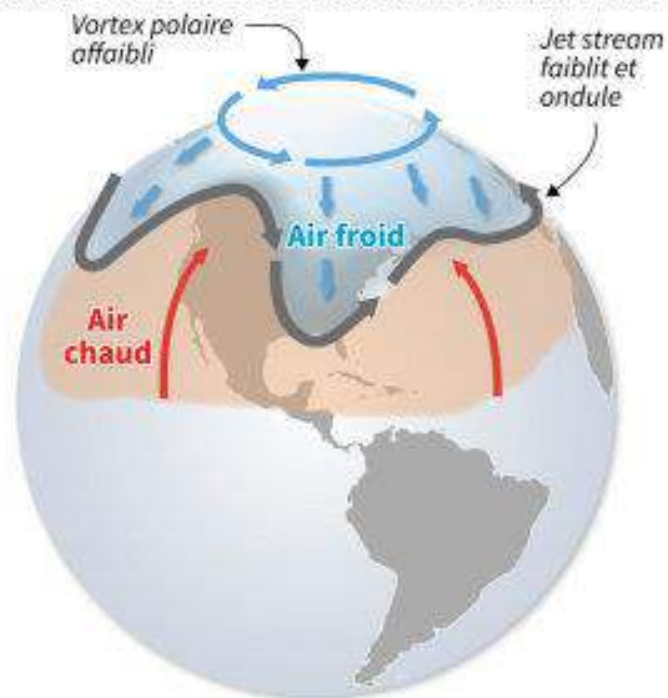
► Circonstances normales

Le jet stream et le vortex polaire emprisonnent l'air glacial dans l'Arctique et l'air chaud dans les latitudes plus basses



► Réchauffement de l'Arctique plus rapide que dans les latitudes plus basses

Le jet stream et le vortex polaire s'affaiblissent, l'air polaire descend au Sud et l'air chaud remonte au Nord



► Conséquences du changement climatique



Source : NOAA

