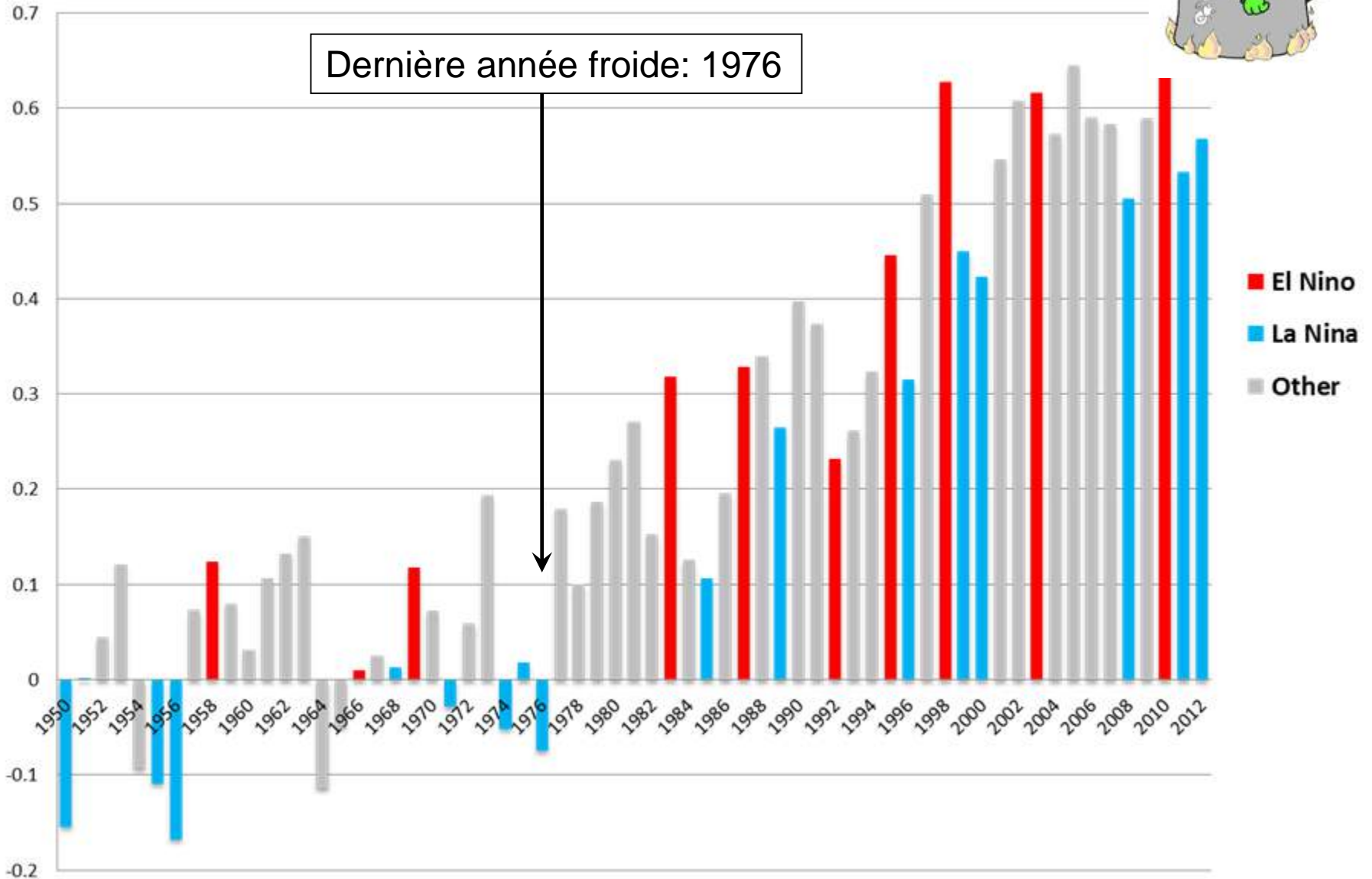
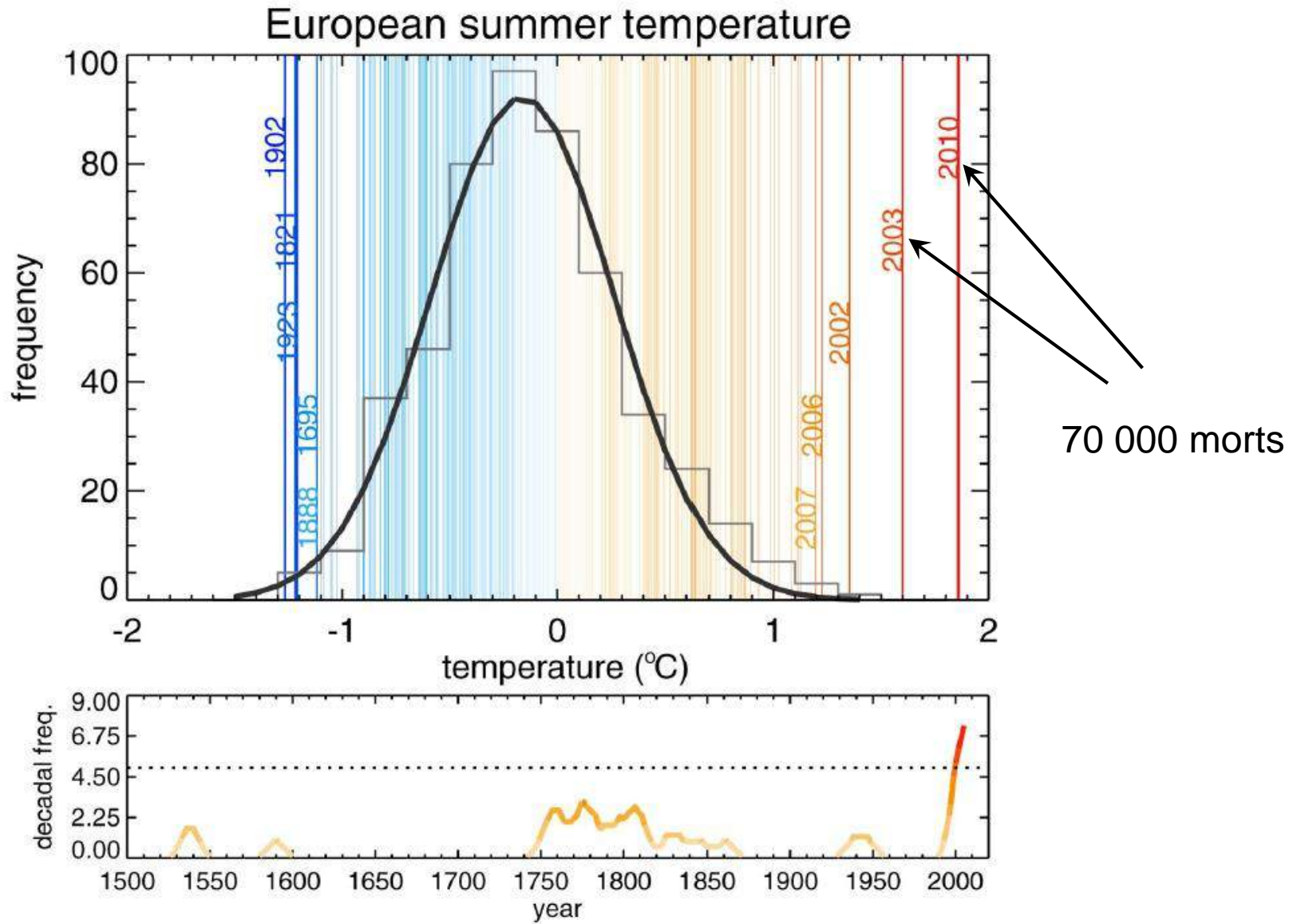


**MÉTÉO ET CLIMAT
ou
CLIMAT ET MÉTÉO?**

Anomalies de la température planétaire





(Barriopedro et coll, 2011, revue Science)

**Il y a déplacement des moyennes
climatiques – le climat change ! –
vers un réchauffement ;**

**inéluçtablement nous aurons
une augmentation des
phénomènes extrêmes.**

$$E = kT$$

Des phénomènes extrêmes

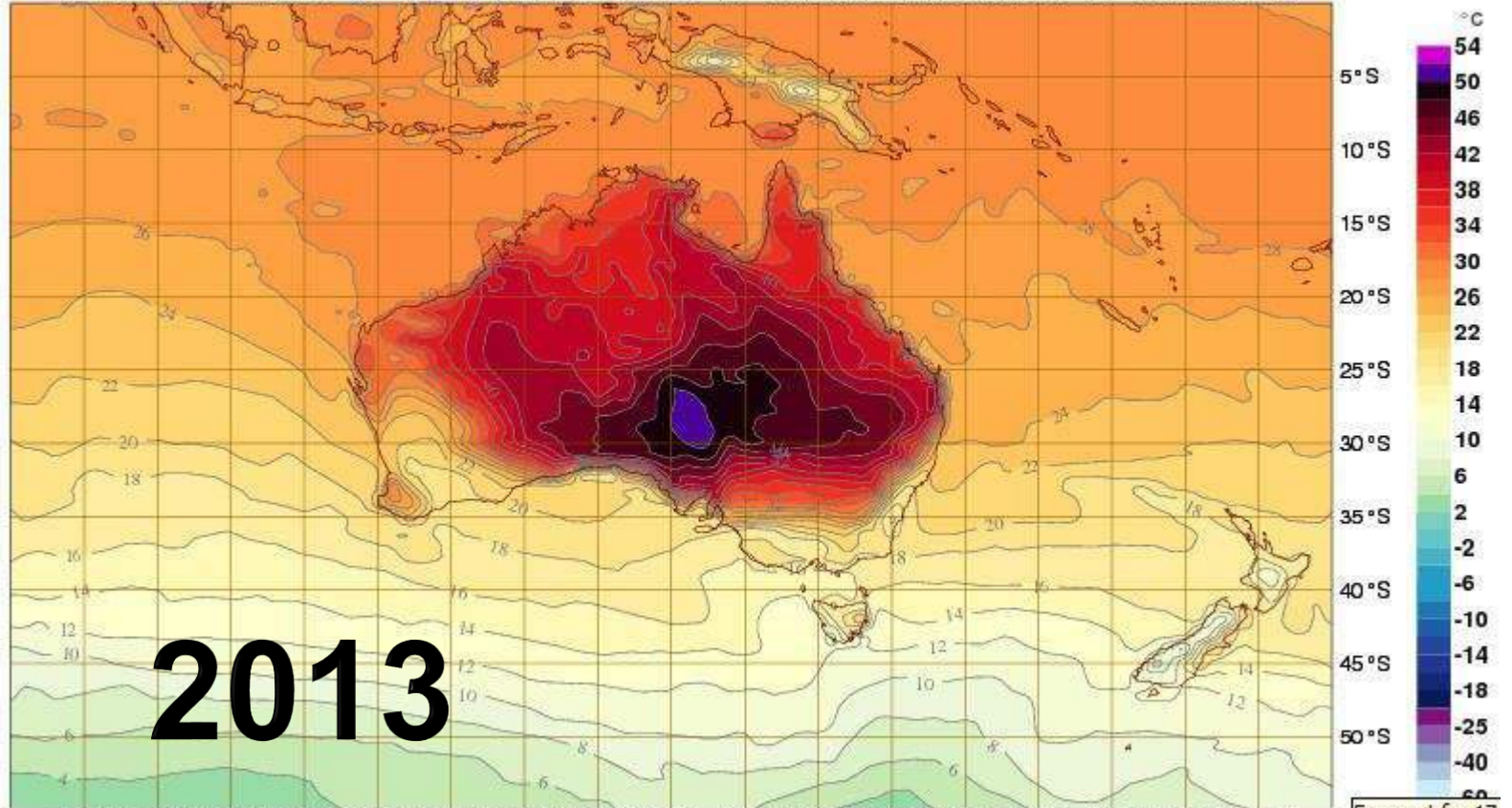
Screen Temperature

Valid 06UTC Mon 14 Jan 2013

ACCESS-Global

t+162

95°E 100°E 105°E 110°E 115°E 120°E 125°E 130°E 135°E 140°E 145°E 150°E 155°E 160°E 165°E 170°E 175°E

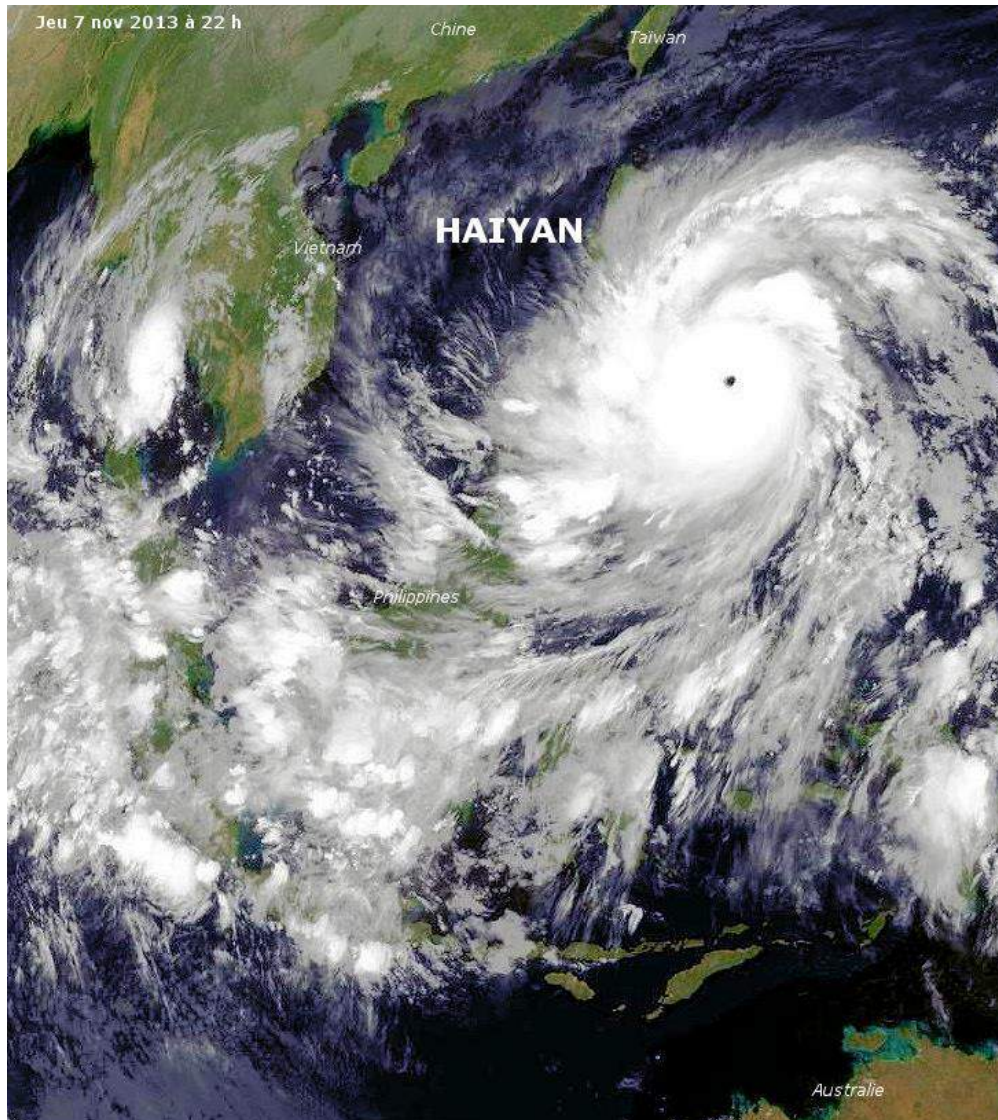


95°E 100°E 105°E 110°E 115°E 120°E 125°E 130°E 135°E 140°E 145°E 150°E 155°E 160°E 165°E 170°E 175°E

© Copyright Commonwealth of Australia 2013, Australian Bureau of Meteorology

Forecast for 17:00 AEDT on Monday 14 January 2013

Des phénomènes extrêmes

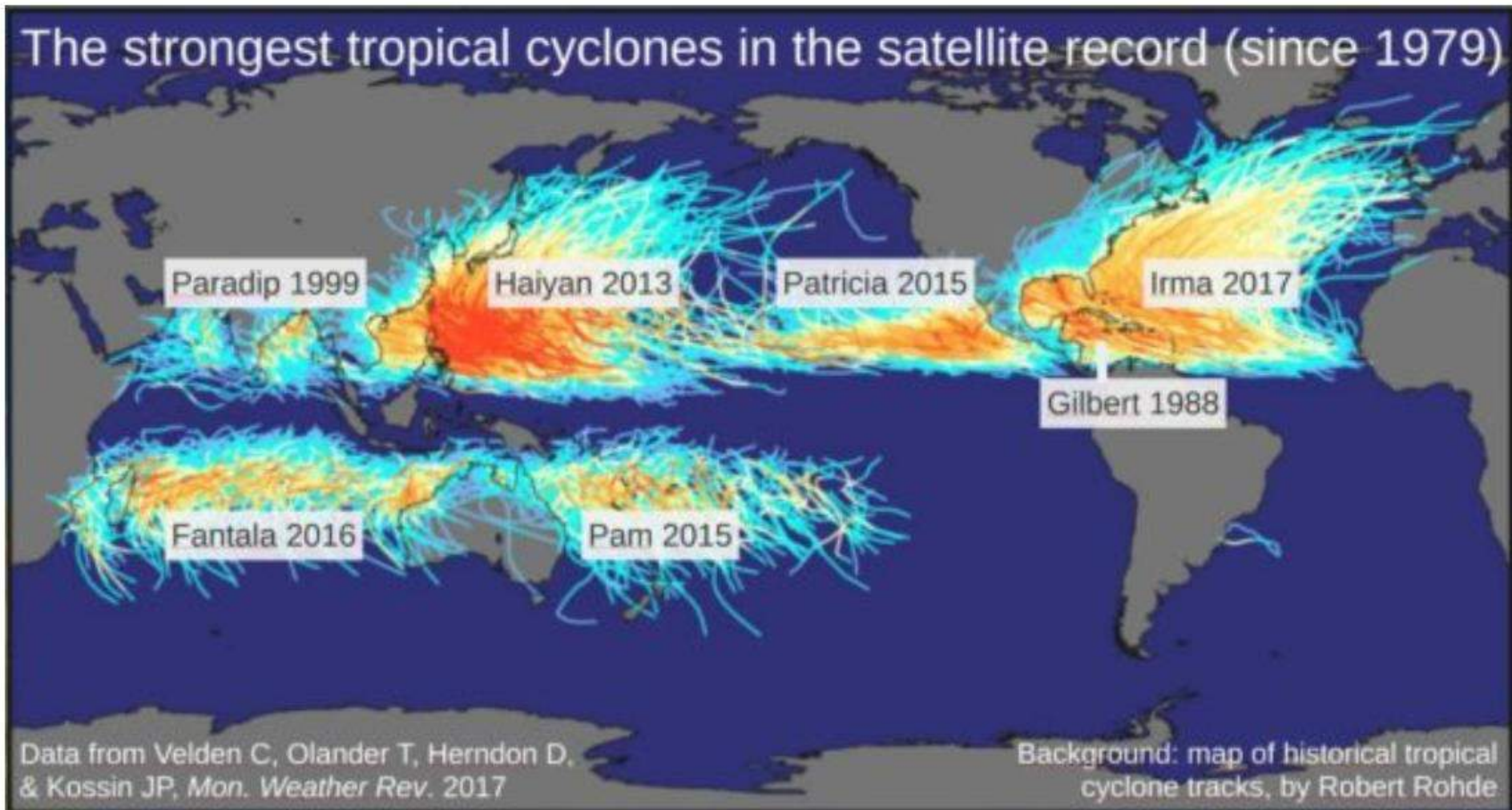


Catégorie maximale	Typhon catégorie 5
Pression minimale	entre 858 et 884 (estimé et non homologué) hPa
Vent maximal (soutenu sur 1 min.)	315 km/h

Dommages confirmés	
Morts confirmés	6 201 morts + 1 785 disparus
Blessés confirmés	28 626

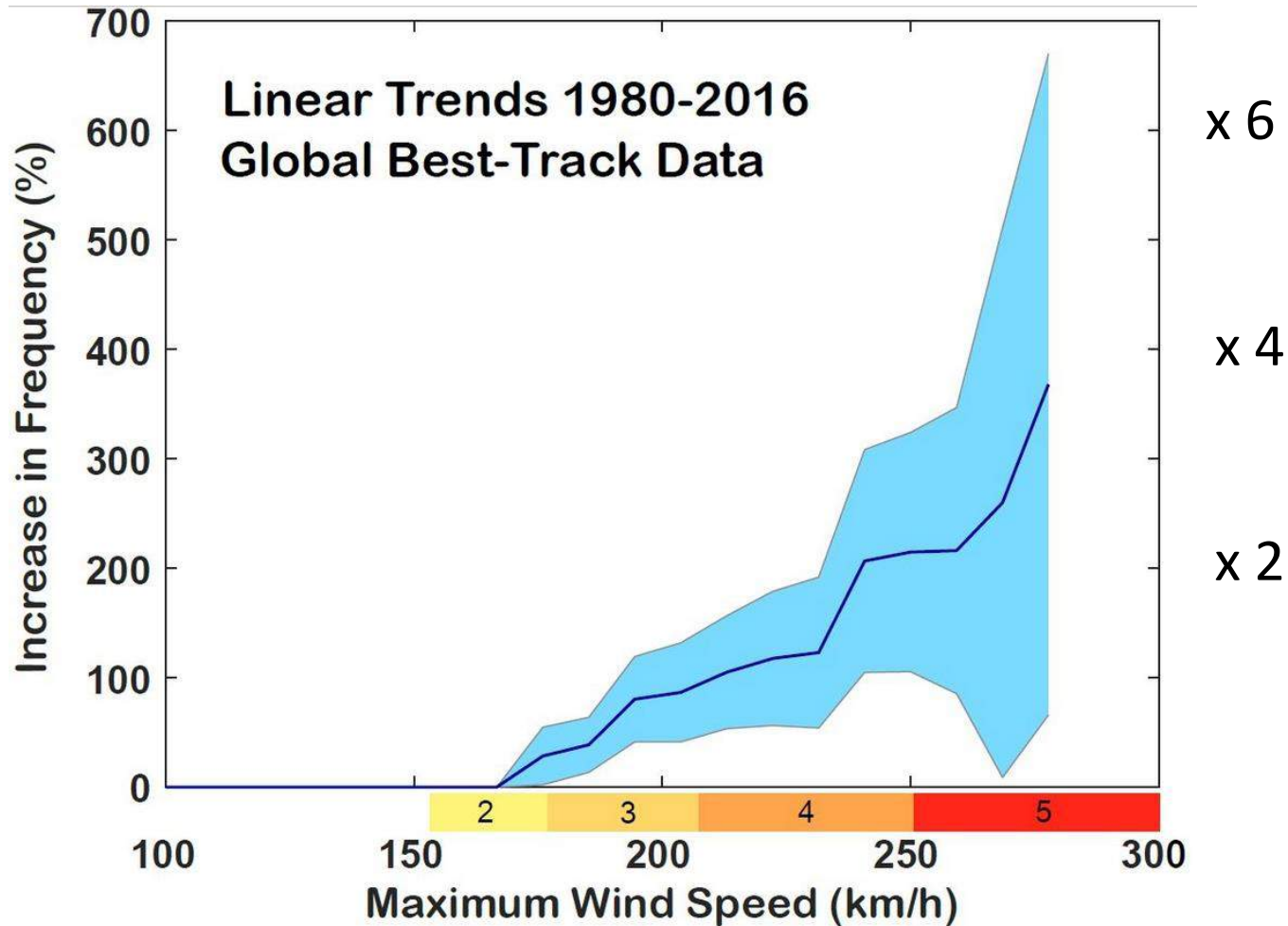
2013

Des phénomènes extrêmes



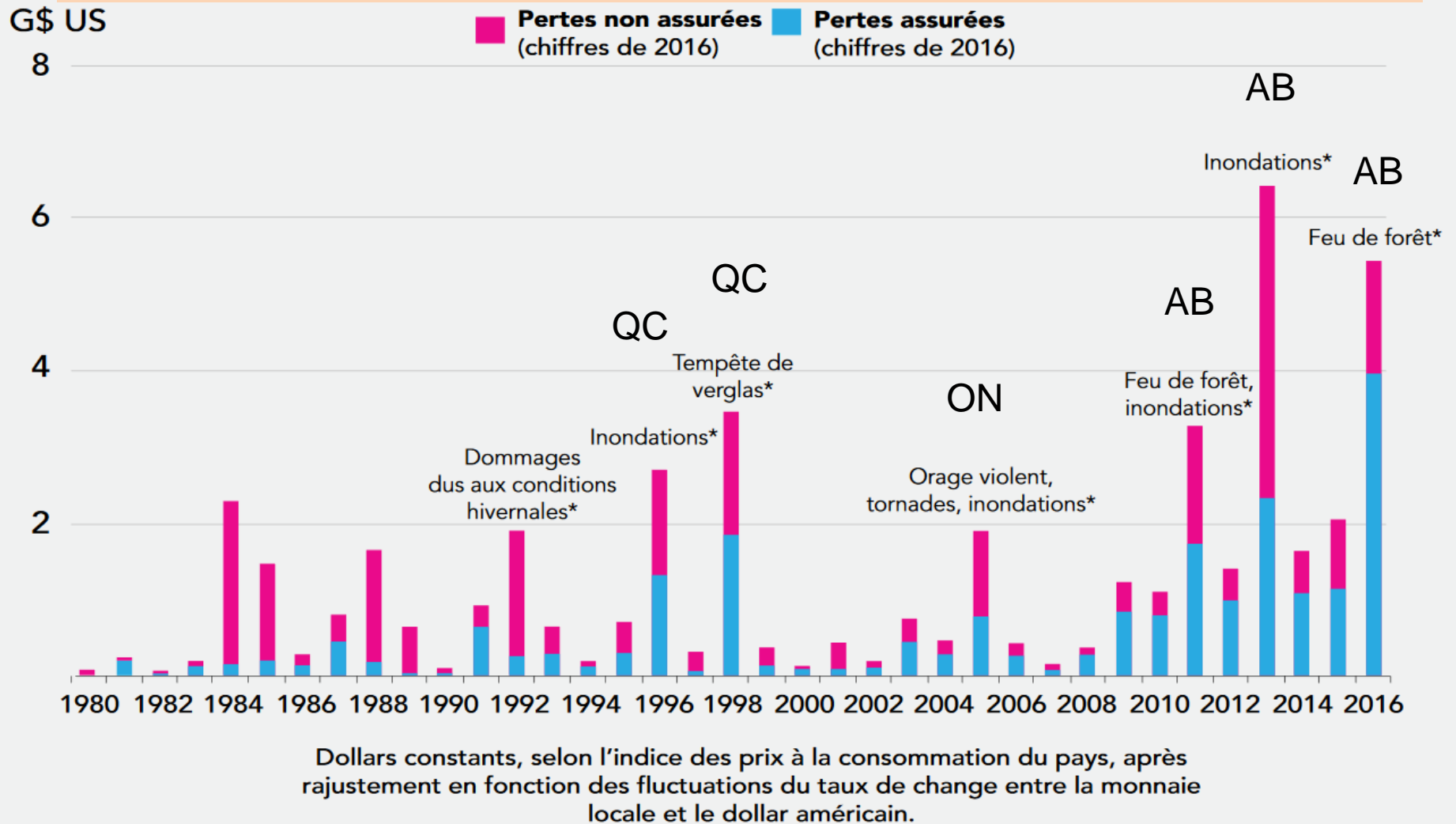
Rahmstorf (2018). Real Climate. <https://bit.ly/2IWROjk>

Des phénomènes extrêmes



Rahmstorf (2018). Real Climate. <https://bit.ly/2IWROjk>

Pertes financières (CANADA)



EXCLUSIF

Publié le 15 mars 2019 à 06h31 | Mis à jour à 09h45

Sécheresse historique: 12 millions pour indemniser les producteurs de foin



DAPHNÉ CAMERON

La Presse



maPRESSE



Ajouter

La Presse. 15 mars. <https://bit.ly/2VWrAPW>